

Grosstadt
Winterthur.

Stadtentwicklung
wohin?

12. März

Einige Fakten zur Nutzungsentwicklung

Mark Würth,
Leiter Stadtentwicklung

Grosstadt
Winterthur.

Stadtentwicklung
wohin?



Grossstadt



Grossstadt
Winterthur.

Stadtentwicklung
wohin?

versus / gleichzeitig ?



Wohnqualität im
Quartier

Verdrängung von Arbeitsplätzen durch Wohnen

Grossstadt
Winterthur.

Stadtentwicklung
wohin?



Wohnortwahl gestern – heute - morgen

Klassisches
Wohnquartier



Modernes
Wohnen am
Katharina
Sulzer
Platz



Altstadt: vertikale
Durchmischung



Grossstadt
Winterthur.

Stadtentwicklung
wohin?

Standortwahlrends bei Firmen: Hierarchisierung im Raum

Grossstadt
Winterthur.

Stadtentwicklung
wohin?



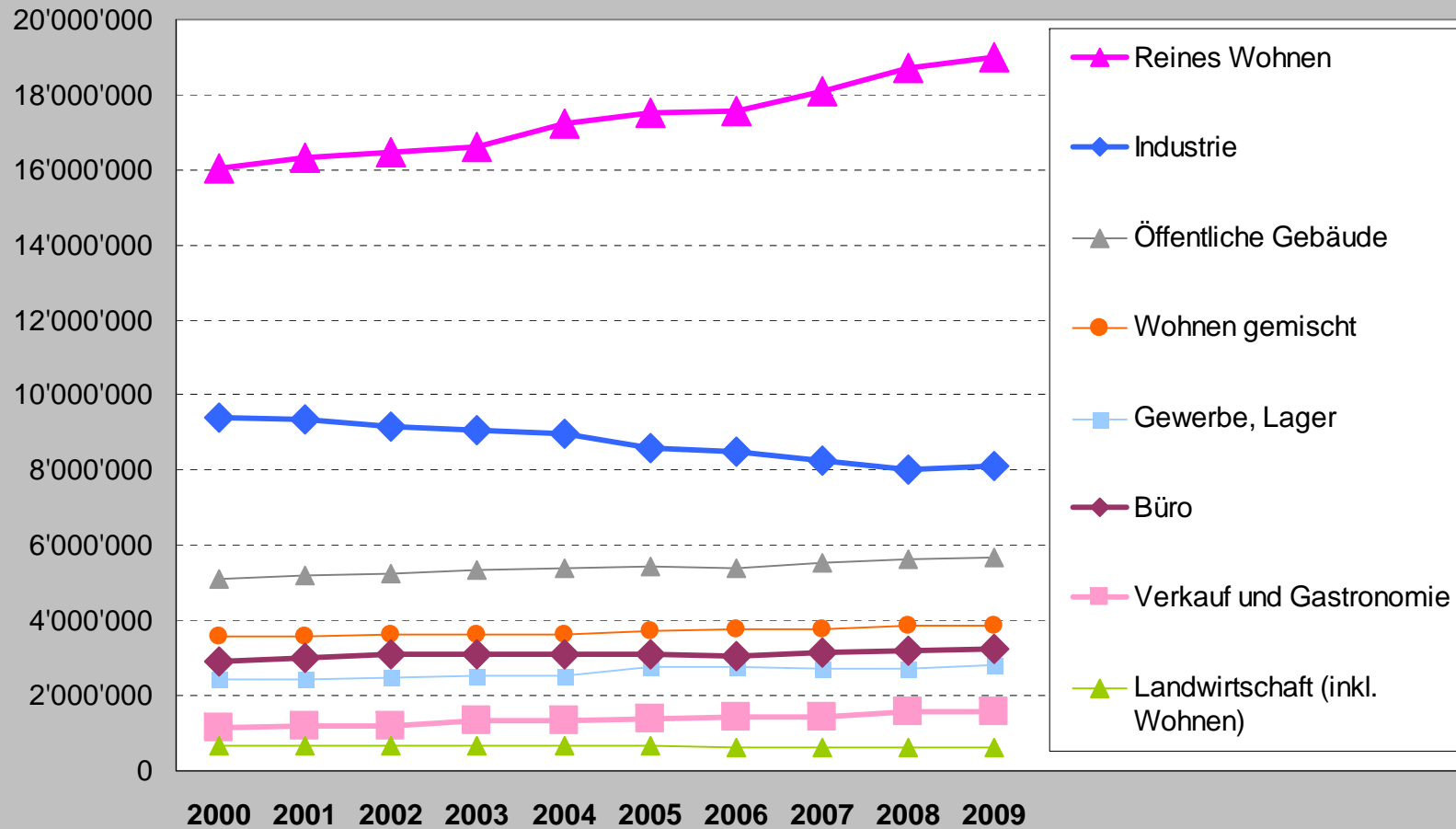
Stadt Winterthur



Renaissance der Städte: einige Fakten

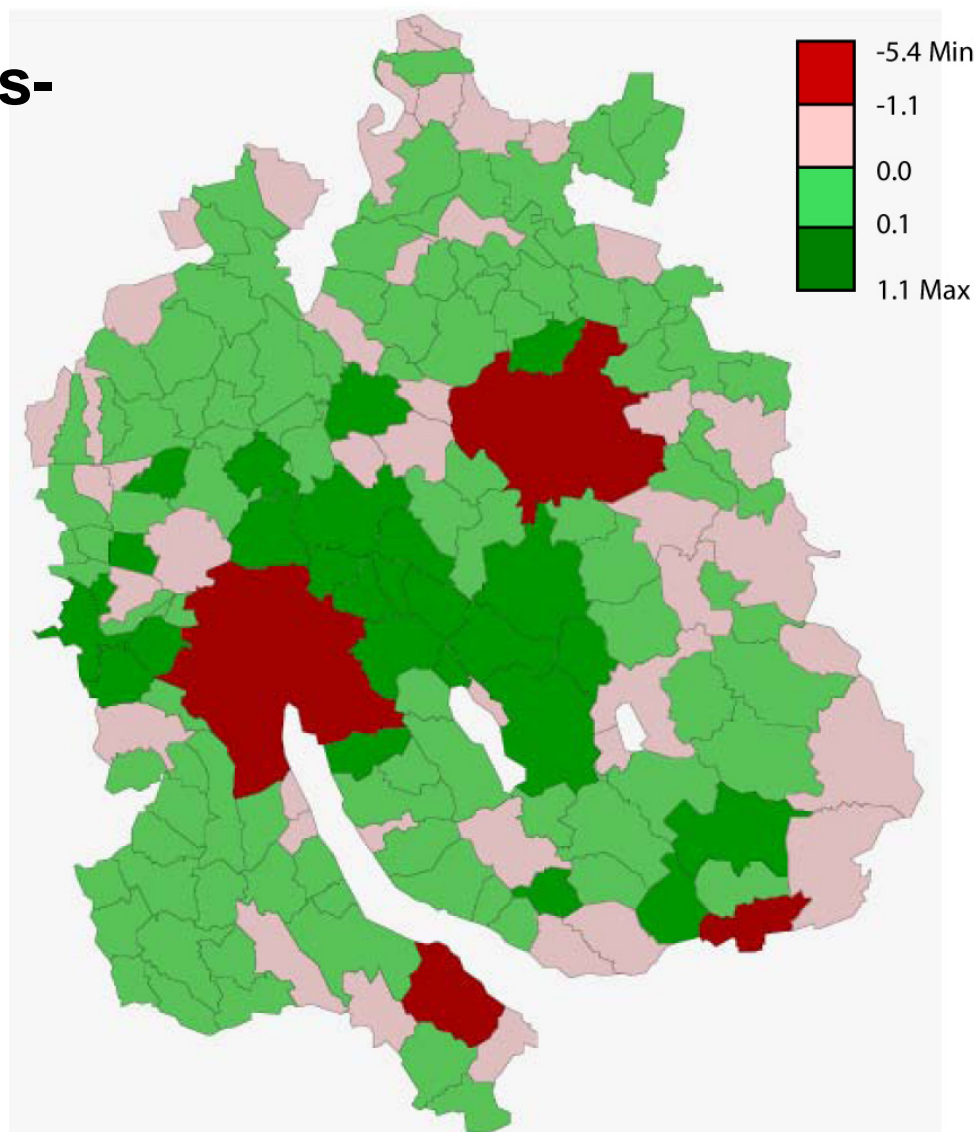
Grossstadt
Winterthur.

Stadtentwicklung
wohin?



Grafik 3
„Marktanteilsveränderung“ der Gemein-
den am kantonalen Beschäftigungstotal
Zürcher Gemeinden, 1985-2005, in Prozentpunkten

**Wo sind die
meisten Arbeits-
plätze
entstanden?**

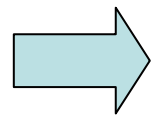


Grossstadt
Winterthur.

Stadtentwicklung
wohin?

Arbeitsplatzentwicklung

- Wachstum in die Fläche:
quantitativ steigen die Arbeitsplätze im nahen Umland der Städte an gut erschlossenen Lagen (Glattal, Unterland)
- Wertschöpfungsgefälle nimmt tendenziell zu:
Finanzcluster, adressabhängige DL, Industriecluster, verkehrsabhängige Betriebe, wertschöpfungsschwaches Gewerbe
- Umbau in den Zentren:
Neue Arbeitsplätze in den Industriebrachen und an attraktiven Lagen (u.a. Archhöfe), oft gemischt mit Wohnnutzung



Fazit: Stadt bedeutet Vielseitigkeit / durchmischte Quartiere – aktuelle Trends stehen dem entgegen;

Herausforderung für die Zukunft:
Gelingt es, vertikale Durchmischung wieder zu erreichen, lassen sich in Zukunft auch Industrie/Gewerbe mit Wohnen durchmischen ?

Grossstadt
Winterthur.

Stadtentwicklung
wohin?



Nächste Veranstaltung

Grosstadt
Winterthur.

Stadtentwicklung
wohin?

30. April 2009

Sprengt Winterthur seine Grenzen?

Referierende

Prof. Dr. oec. Alain Thierstein
Ernst Basler & Partner AG, Zürich,
Technische Universität München

Brigit Wehrli
Direktorin Stadtentwicklung Zürich

Grosstadt
Winterthur.

Stadtentwicklung
wohin?

